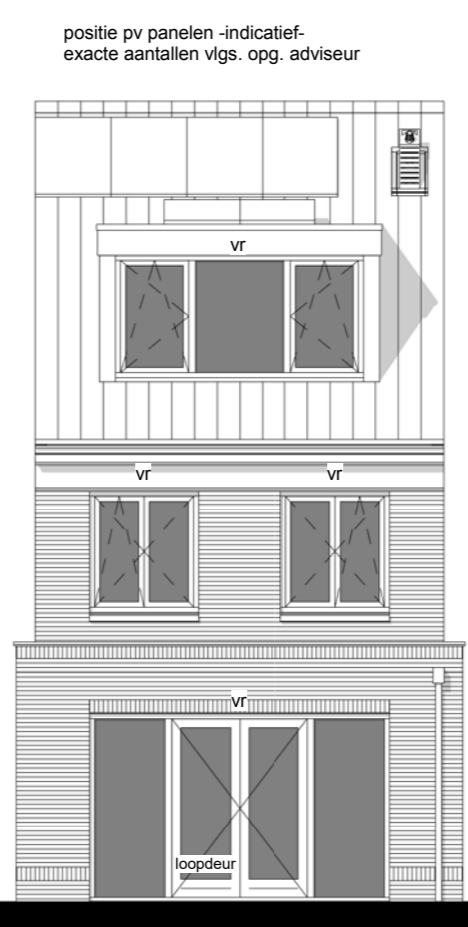


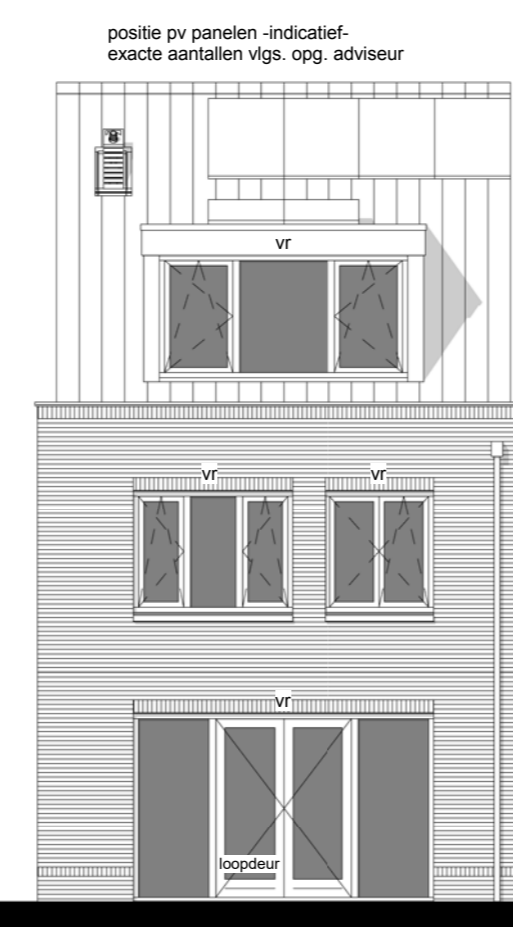


Opties: Beukmaat 5400 mm.
- Uitbouw Begane grond 1200 mm.
- Uitbouw Eerste verdieping 1200 mm.
- Dakkapel achterzijde Tweede verdieping.

Achtergevel Opties beukmaat 5400mm Schaal 1:100

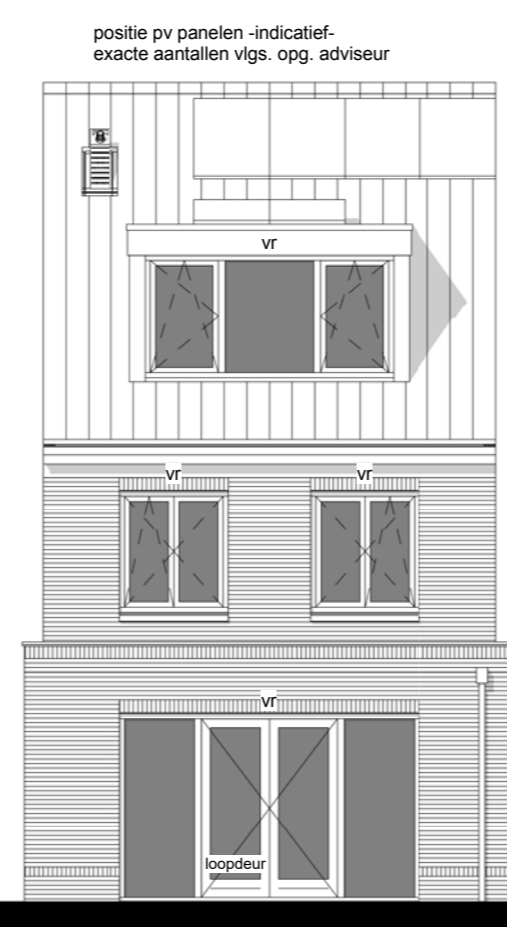


Opties: Beukmaat 6000 mm.
- Uitbouw Begane grond 1200 / 2400 mm.
- Dakkapel achterzijde Tweede verdieping.

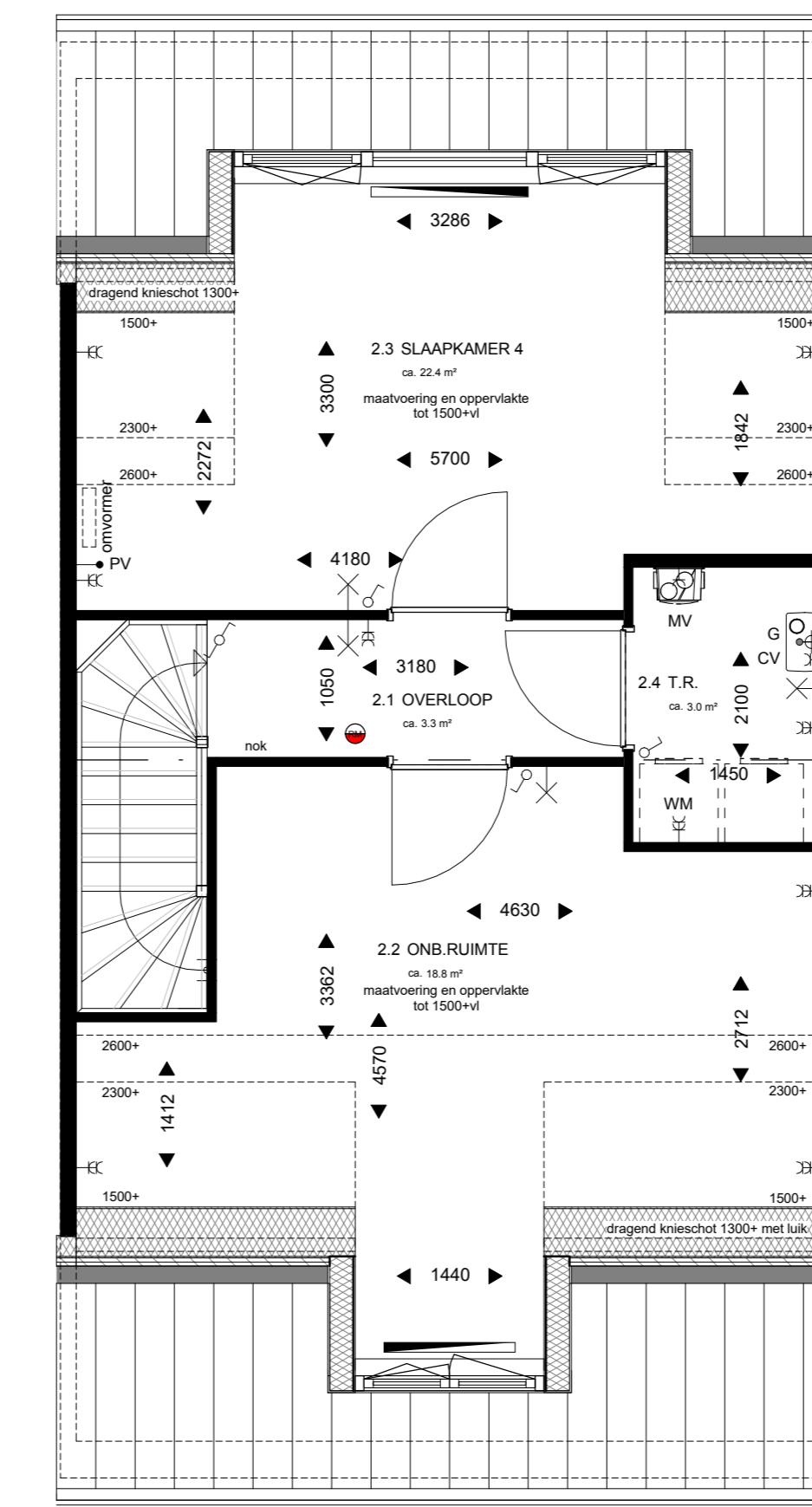


Opties: Beukmaat 6000 mm.
- Uitbouw Begane grond 1200 / 2400 mm.
- Dakkapel achterzijde Tweede verdieping.

Achtergevel Opties beukmaat 6000mm Schaal 1:100

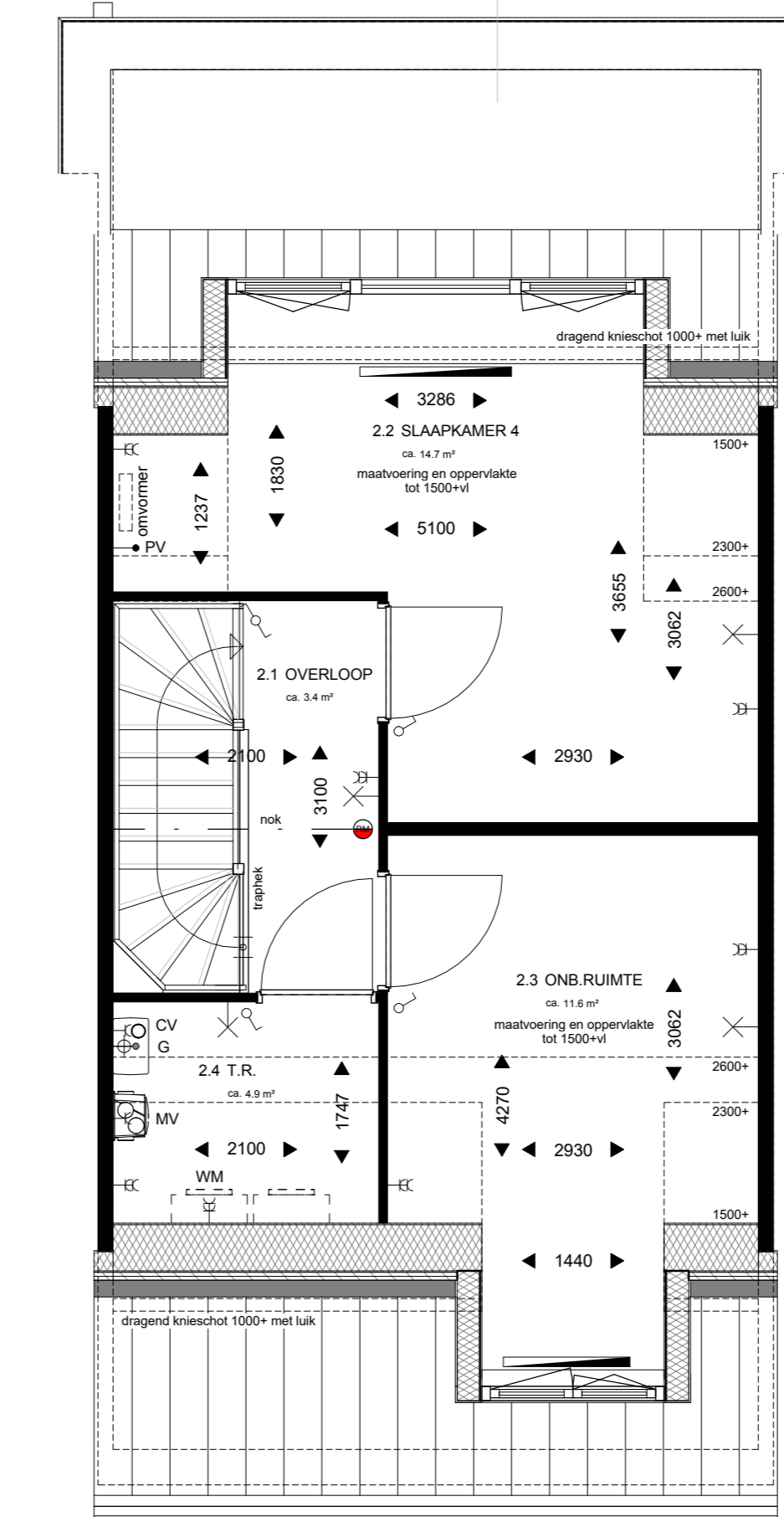


Opties: Beukmaat 6000 mm.
- Uitbouw Begane grond 1200 / 2400 mm.
- Dakkapel achterzijde Tweede verdieping.



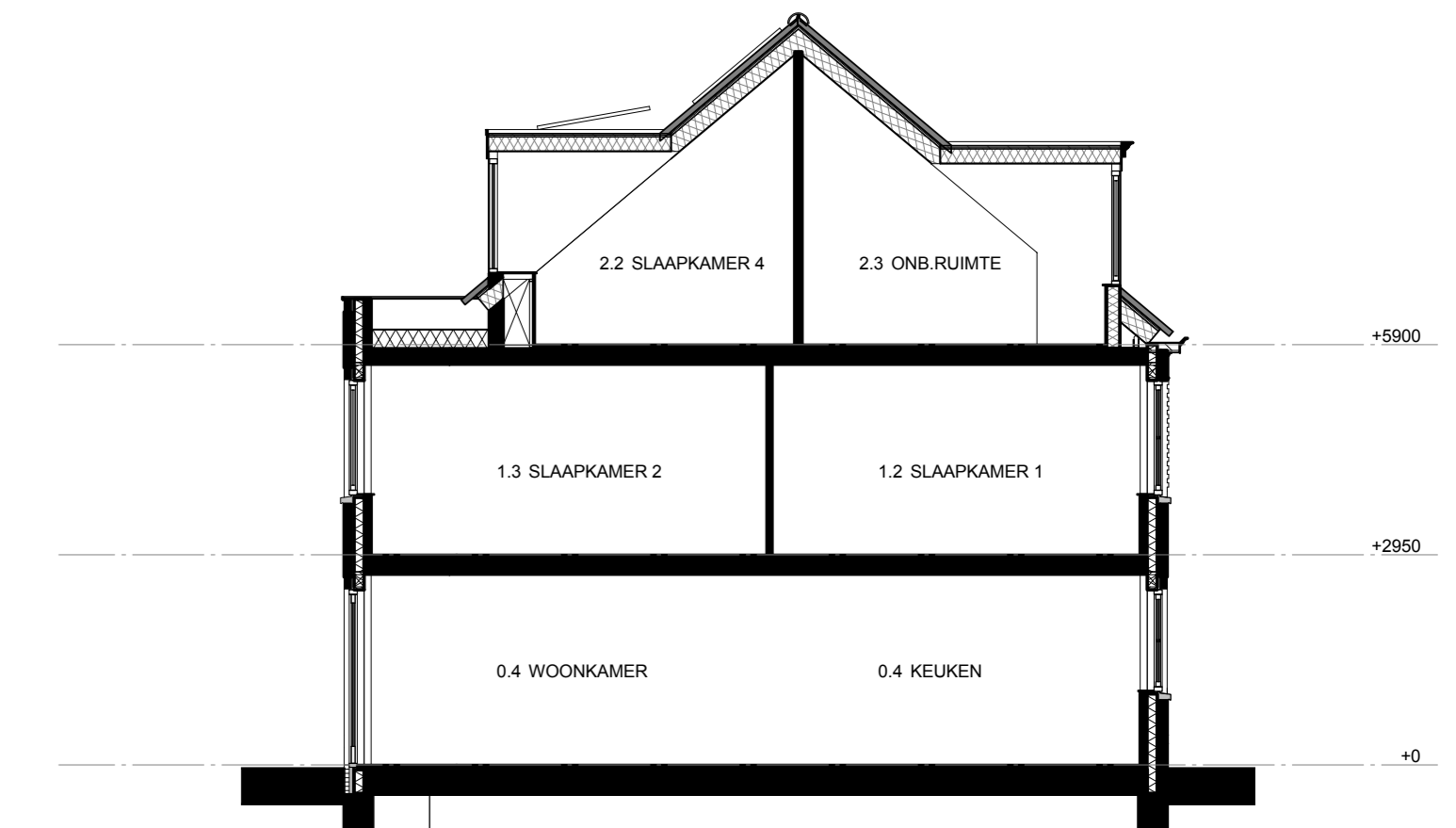
Opties: Beukmaat 6000 mm, woningtype Timpaan.
- Dakkapel achterzijde Tweede verdieping.
Deze optie is mogelijk bij Bouwnummers 06, 07, 08, 14 en 15.
- Dakkapel voorzijde Tweede verdieping.
Deze optie is mogelijk bij Bouwnummers 08 en 14.
- Indeling met optie dakkapel achterzijde en optie dakkaap voorzijde.
Deze optie is mogelijk bij Bouwnummers 06, 07 en 15.
- Indeling met optie dakkapel achterzijde en optie dakraam (940x1300mm) voorzijde.
Deze optie is mogelijk bij Bouwnummers 06, 07 en 15.
- Indeling met optie dakraam (940x1300mm) achterzijde (standaard dakkaap voorzijde).
Deze optie is mogelijk bij Bouwnummers 08 en 14.
- Indeling met optie dakraam (940x1300mm) voor- en achterzijde.
Deze optie is mogelijk bij Bouwnummers 06, 07 en 08.

Tweede verdieping Schaal 1:50



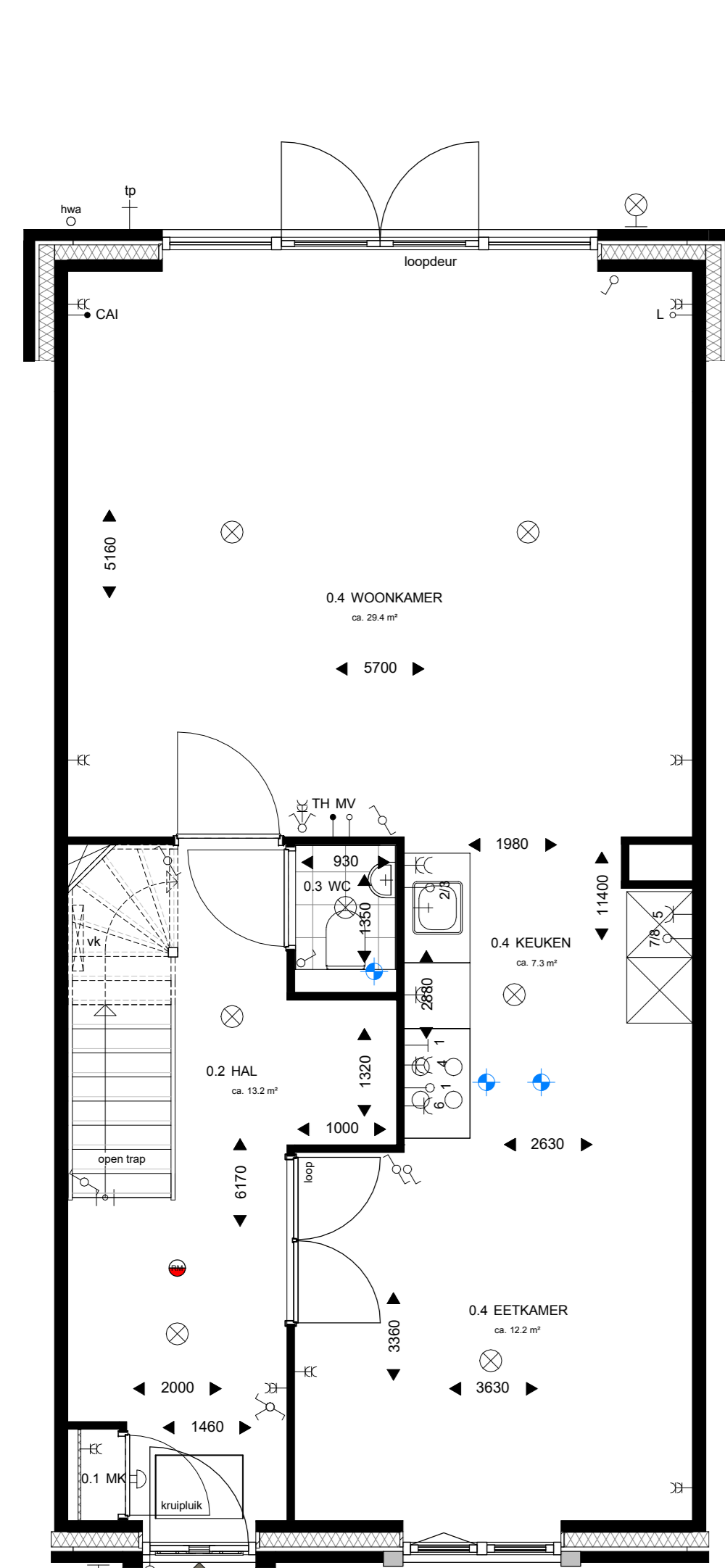
Opties: Beukmaat 5400 mm, woningtype Korbeel.
Maatvoering kan afwijken (diepte woning).
Optie getekend voor woningen met een dieptemaat van 10360 mm.
- Uitbouw Begane grond en Eerste verdieping 1200 mm.
Deze optie is mogelijk bij Bouwnummers 09 t/m 13 en 21 t/m 32.
- Dakkapel achterzijde Tweede verdieping.
Deze optie is mogelijk bij Bouwnummers 09 t/m 13 en 21 t/m 32.
- Dakkapel voorzijde Tweede verdieping.
Deze optie is mogelijk bij Bouwnummers 09, 10, 12, 13, 21, 23, 25, 27, 29, 31 en 32.
- Indeling met optie dakkapel achterzijde (standaard dakkaap of toegewel voorzijde).
Deze optie is mogelijk bij Bouwnummers 11, 22, 24, 26, 28 en 30.
- Indeling met optie dakkapel achterzijde en optie dakkaap voorzijde.
Deze optie is mogelijk bij Bouwnummers 09, 10, 12, 13, 21, 23, 25, 27, 29, 31 en 32.
- Indeling met optie dakraam (940x1300mm) achterzijde (standaard dakkaap of toegewel voorzijde).
Deze optie is mogelijk bij Bouwnummers 11, 22, 24, 26, 28 en 30.
- Indeling met optie dakraam (940x1300mm) voor- en achterzijde.
Deze optie is mogelijk bij Bouwnummers 09, 10, 12, 13, 21, 23, 25, 27, 29, 31 en 32.

Tweede verdieping Schaal 1:50



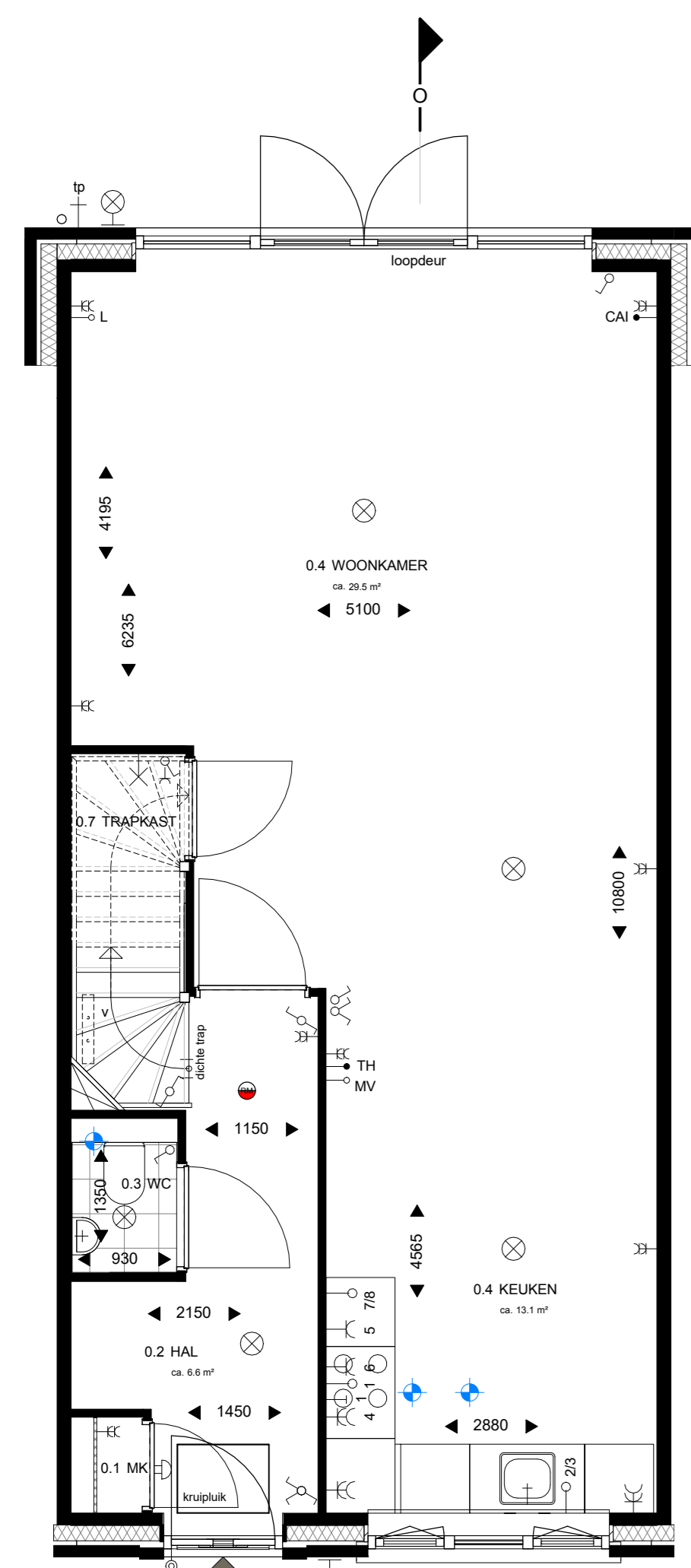
Opties: Beukmaat 5400 mm.
- Uitbouw Begane grond en Eerste verdieping 1200 mm.
- Indeling Tweede verdieping met dakkapel achterzijde

Doorsnede O Schaal 1:100



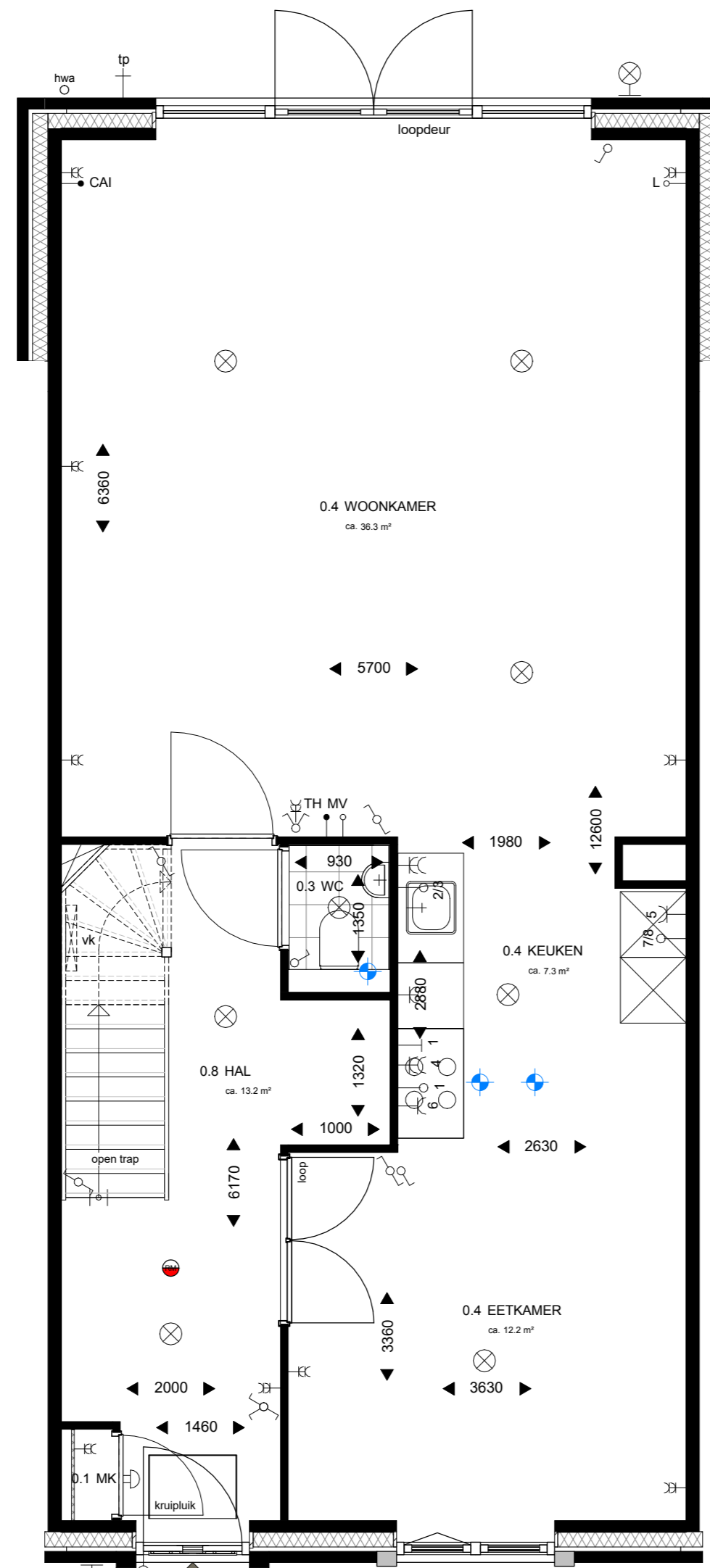
Opties: Beukmaat 6000 mm.
- Uitbouw Begane grond 1200 mm.
- Deze optie is mogelijk bij de Bouwnummers 06, 07, 08, 14 en 15 van woningtype Timpaan.

Begane grond Schaal 1:50



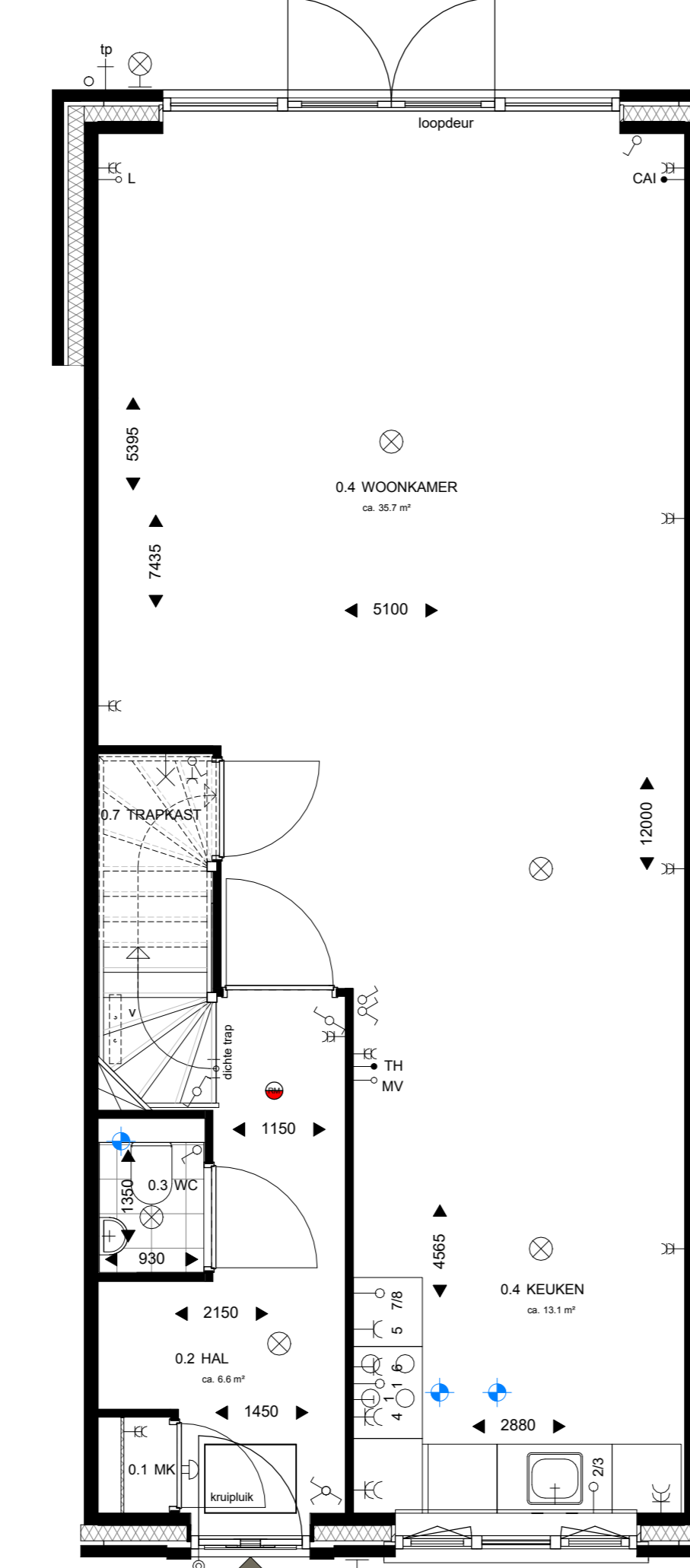
Opties: Beukmaat 5400 mm.
Maatvoering kan afwijken (diepte woning).
Optie getekend voor woningen met een dieptemaat van 10360 mm.
- Uitbouw Begane grond 1200 mm.
- Trappkast met dichte trap.
- Deze optie is mogelijk bij de Bouwnummers 09 t/m 13 en 21 t/m 32 van woningtype Korbeel.

Begane grond Schaal 1:50



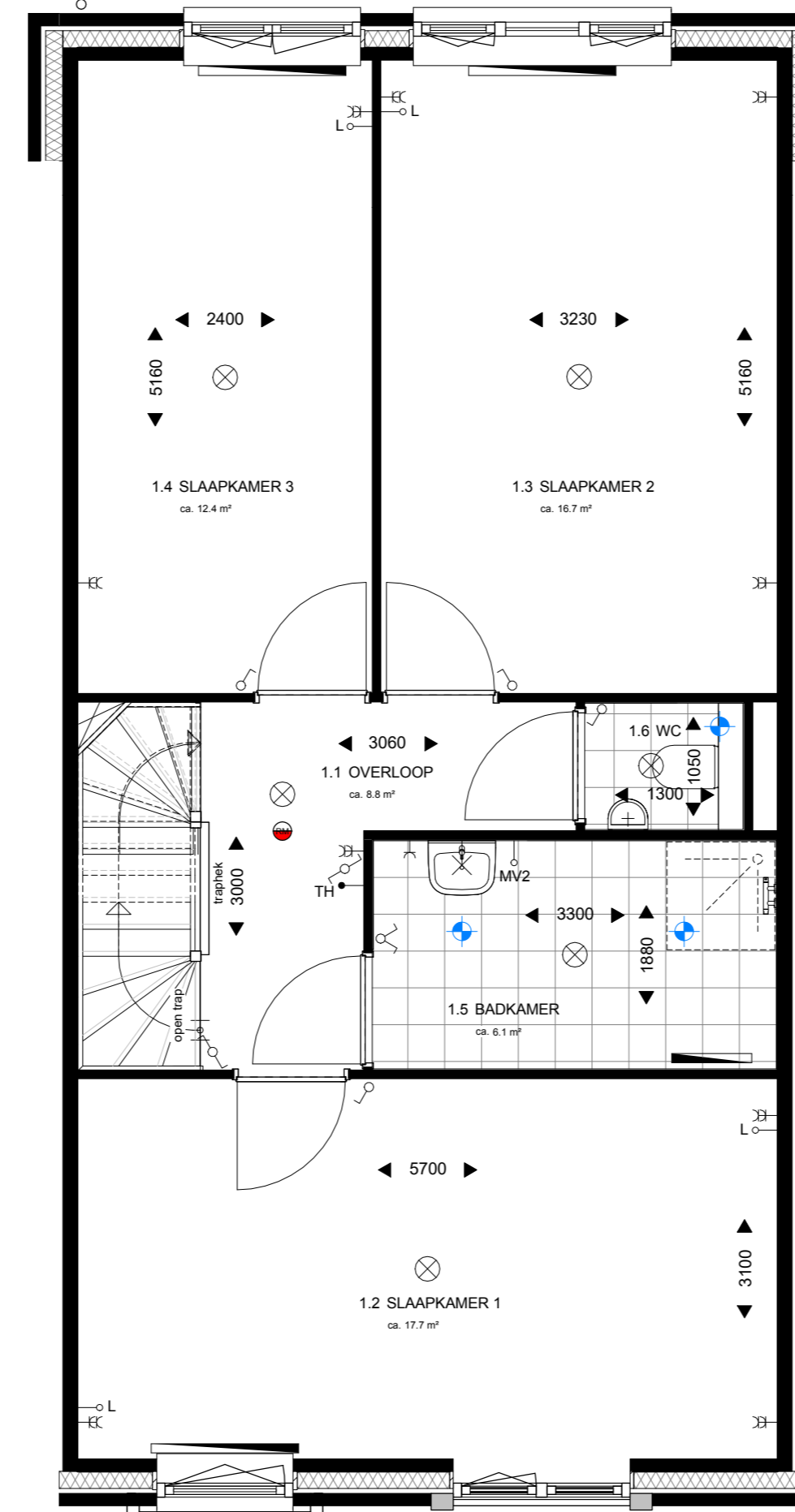
Opties: Beukmaat 6000 mm.
- Uitbouw Begane grond 2400 mm.
- Deze optie is mogelijk bij de Bouwnummers 06, 07, 08, 14 en 15 van woningtype Timpaan.

Begane grond Schaal 1:50



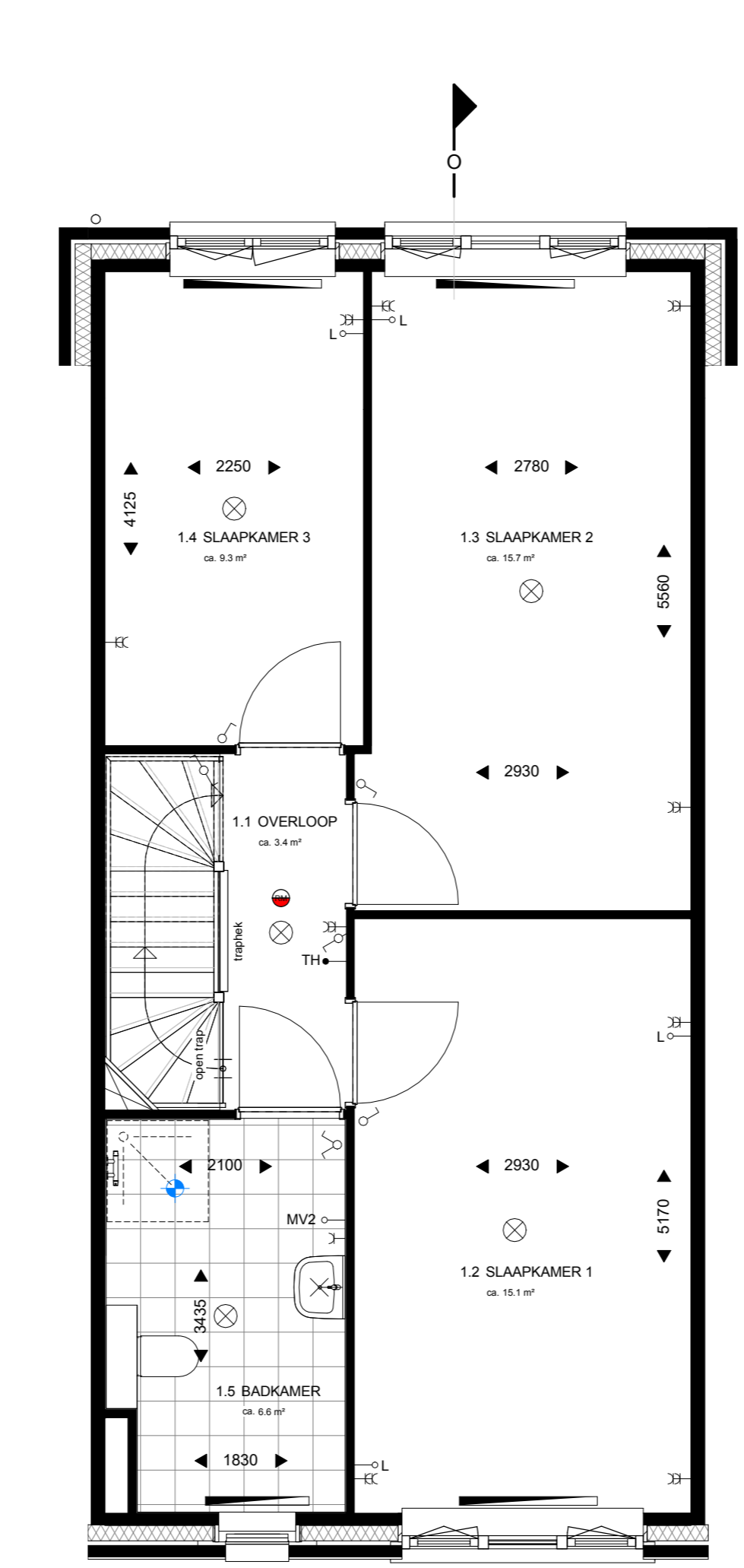
Opties: Beukmaat 5400 mm.
Maatvoering kan afwijken (diepte woning).
Optie getekend voor woningen met een dieptemaat van 10360 mm.
- Uitbouw Begane grond 2400 mm.
- Trappkast met dichte trap.
- Deze optie is mogelijk bij de Bouwnummers 09 t/m 13 en 21 t/m 32 van woningtype Korbeel.

Begane grond Schaal 1:50



Opties: Beukmaat 6000 mm.
- Uitbouw Begane grond 2400 mm.
- Deze optie is alleen mogelijk i.c.m. optie uitbouw Begane grond.
- Deze optie is mogelijk bij de Bouwnummers 06, 07, 08, 14 en 15 van woningtype Timpaan.

Eerste verdieping Schaal 1:50



Opties: Beukmaat 5400 mm.
Maatvoering kan afwijken (diepte woning).
Optie getekend voor woningen met een dieptemaat van 10360 mm.
- Uitbouw Eerste verdieping 1200 mm.
- Deze optie is alleen mogelijk i.c.m. optie uitbouw Begane grond.
- Deze optie is mogelijk bij de Bouwnummers 09 t/m 13 en 21 t/m 32 van woningtype Korbeel.

Eerste verdieping Schaal 1:50

Renvooi GO & VG		Renvooi	
Woningtype B.01a			
Gebruiksoppervlakte	ca. 160 m ²	verlichtingsrooster 'verdikte rooster' plaatsing boven kozijn	
Verfijghed begane grond	ca. 48 m ²	hangplank, hoogte ca. 800 mm	
Verfijghed eerste verdieping	ca. 40 m ²	draadtrouwwerk met baden, hoogte ca. 1800 mm	
Verfijghed tweede verdieping	ca. 0 m ²	poortdeur	
Bruto inhoud (vgl. NEN 2580)	ca. 610 m ³		
Woningtype B.02			
Gebruiksoppervlakte	ca. 156 m ²	telefoonaansluiting bedraad	
Verfijghed begane grond	ca. 48 m ²	centrale externe aansluiting bedraad	
Verfijghed eerste verdieping	ca. 40 m ²	TH	
Verfijghed tweede verdieping	ca. 0 m ²	PV	
Bruto inhoud (vgl. NEN 2580)	ca. 578 m ³	aanlooptrap puipalen	
Woningtype B.03 / B.04a			
Gebruiksoppervlakte	ca. 158 m ²	opdrukking roestrooster	
Verfijghed begane grond	ca. 48 m ²	geaanluiting	
Verfijghed eerste verdieping	ca. 40 m ²	L	
Verfijghed tweede verdieping	ca. 0 m ²	kozijn leding	
Bruto inhoud (vgl. NEN 2580)	ca. 582 m ³	bedrukker	
Woningtype B.03 / B.04a			
Gebruiksoppervlakte	ca. 131 m ²	verhulde wandoorlatings	
Verfijghed begane grond	ca. 37 m ²	aanlooptrap roestrooster	
Verfijghed eerste verdieping	ca. 30 m ²	aanlooptrap roestrooster	
Verfijghed tweede verdieping	ca. 0 m ²	aanlooptrap roestrooster	
Bruto inhoud (vgl. NEN 2580)	ca. 483 m ³	aanlooptrap roestrooster	
Woningtype B.05a			
Gebruiksoppervlakte	ca. 141 m ²	aanlooptrap roestrooster	
Verfijghed begane grond	ca. 42 m ²	aanlooptrap roestrooster	
Verfijghed eerste verdieping	ca. 36 m ²	aanlooptrap roestrooster	
Verfijghed tweede verdieping	ca. 0 m ²	aanlooptrap roestrooster	
Bruto inhoud (vgl. NEN 2580)	ca. 522 m ³	aanlooptrap roestrooster	
Woningtype B.10			
Gebruiksoppervlakte	ca. 160 m ²	aanlooptrap roestrooster	
Verfijghed begane grond	ca. 55 m ²	aanlooptrap roestrooster	
Verfijghed eerste verdieping	ca. 40 m ²	aanlooptrap roestrooster	
Verfijghed tweede verdieping	ca. 0 m ²	aanlooptrap roestrooster	
Bruto inhoud (vgl. NEN 2580)	ca. 650 m ³	aanlooptrap roestrooster	
Ruimtebenamingen volgens Bouwbesluit			
Begane grond	1e Verdieping	2e Verdieping	
0.1 metruimte	1.1 verkeersruimte	2.1 buiten ruimte	
0.2 verkeersruimte	1.2 verblijfsruimte	2.2 open verblijfsruimte	
0.3 toelatuimte	1.3 verblijfsruimte		
0.4 verblijfsruimte	1.4 verblijfsruimte		
0.5 opbergende ruimte	1.5 badruimte		
0.6 buiten bergruimte	1.6 toelatuimte		

Moordrecht

plan De Brinkhorst fase 2



5 herenhuizen type "Timpaan" en 17 ééngesinswoningen type "Korbeel"

Opties bwnr. 06 t/m 15 (blok 2) en bwnr. 21 t/m 32 (blok 4) type "Timpaan" en "Korbeel"